

1. Что изображено на фотографии? Как люди обычно используют эти предметы?



Ответ: \_\_\_\_\_  
\_\_\_\_\_  
\_\_\_\_\_

2. Представитель какой профессии изображён на фотографии? Какую работу выполняют люди этой профессии? Какие качества характера ты считаешь наиболее важными для людей этой профессии? Назови два-три качества и поясни свой выбор.



Ответ: \_\_\_\_\_  
\_\_\_\_\_  
\_\_\_\_\_





3)



4)

Ответ: \_\_\_\_\_

5.

К какому из указанных ниже космических тел относится следующее описание?

**«Небольшое небесное тело, обращающееся вокруг Солнца. Иногда оно образует хвост из газа и пыли».**

- 1) комета
- 2) планета
- 3) звезда
- 4) метеорит

Ответ: \_\_\_\_\_

6. На интернет-сайтах погоды можно встретить подобные таблицы. Внимательно изучи прогноз погоды на трое суток.

	Пятница, 29 января				Суббота, 30 января				Воскресенье, 31 января			
	Ночь	Утро	День	Вечер	Ночь	Утро	День	Вечер	Ночь	Утро	День	Вечер
Облачность и атмосферные осадки												
Температура, °C	-23	-32	-25	-27	-24	-19	-17	-20	-22	-22	-17	-16
Ветер												
	ЮВ	В	В	ЮВ	ЮВ	ЮВ	ЮВ	ЮВ	ЮВ	В	З	З
Влажность возд уха, %	51	62	40	53	56	51	52	57	64	62	58	55

**Выбери верное утверждение о погоде на эти трое суток.**

- 1) Температура воздуха за трое суток не поднимется выше  $-26^{\circ}\text{C}$ .
- 2) В пятницу днём ожидается очень морозная облачная погода.
- 3) В течение суток в воскресенье влажность воздуха будет снижаться.
- 4) Всё светлое время суток в субботу будет идти снег.

Ответ: \_\_\_\_\_

7. На интернет-сайтах погоды можно встретить подобные таблицы. Внимательно изучи прогноз погоды на трое суток.

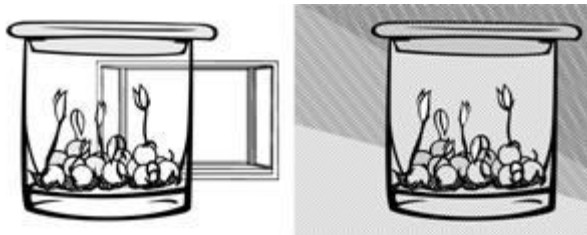
	Вторник, 27 июня				Среда, 28 июня				Четверг, 29 июня			
	Ночь	Утро	День	Вечер	Ночь	Утро	День	Вечер	Ночь	Утро	День	Вечер
Облачность и атмосферные осадки												
Температура, $^{\circ}\text{C}$	26	30	33	30	29	28	33	33	29	26	33	33
Ветер												
	ЮЗ	СЗ	З	Ю	ЮЗ	ЮВ	Ю	ЮЗ	Ю	В	Ю	Ю
Влажность воздуха, %	91	71	57	80	77	72	51	59	71	57	49	59

Что обозначается в таблице значком ?

- 1) влажность воздуха
- 2) ясное небо
- 3) направление ветра
- 4) температура воздуха

Ответ: \_\_\_\_\_

8. Ты знаешь, что для того, чтобы семена проросли, необходимы определённые условия. Алёна решила выяснить роль одного из таких условий, проведя следующий опыт. Она взяла два одинаковых стакана, положила в каждый из них влажную тряпочку и насыпала по 15 семян гороха. Один стакан она оставила в классе на столе, а другой убрала в закрытый шкаф. Вскоре она обнаружила, что в обоих стаканах семена проросли.



**Какой из выводов могла сделать Алёна по результатам своего опыта?**

- 1) Для проращивания семян необходимо брать разные стаканы.
- 2) Для прорастанания семян необходимо наличие солнечного света.
- 3) Для прорастанания семян не требуется солнечный свет.
- 4) Для прорастанания семян необходима сухая тряпочка.

Ответ: \_\_\_\_\_

9. Вера решила высадить на своём дачном участке сливу, которую она вырастила из косточки в цветочном горшке. Расставь по порядку номера действий, которые она должна осуществить.



**Запиши номера действий в правильном порядке.**

- 1) выкопать ямку в земле
- 2) поместить растение в ямку вместе с почвой из цветочного горшка
- 3) полить высаженную сливу
- 4) засыпать ямку землёй
- 5) полить выкопанную ямку водой

Ответ: \_\_\_\_\_

10) Внимательно рассмотри фрагмент карты. На нём серым цветом выделен материк.



Как называется этот материк?

Ответ: \_\_\_\_\_



11. Ниже представлены изображения животных. Какие три из этих животных обитают в естественной среде (не в зоопарке) на материке, выделенном на карте на предыдущей странице? Запиши номера, под которыми указаны эти животные.



1)



4)



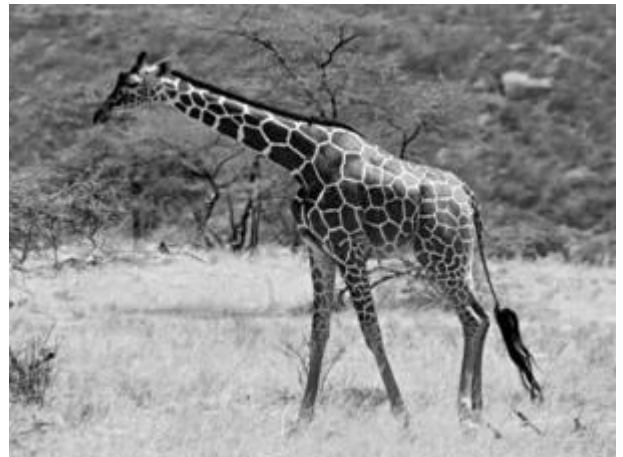
2)



5)



3)



6)

Ответ: \_\_\_\_\_

12. Рассмотрни рисунки, прочитай текст и сравни описания песка и глины. На основании описаний укажи хотя бы одно сходство и одно различие этих объектов.



Песок — осадочная горная порода, состоящая из мелких частиц — песчинок размером до 0,5 см. Песок сыпучий, хорошо пропускает воду. Используется в строительстве зданий, дорог, при производстве стекла.

Глина — осадочная горная порода, состоящая из очень мелких частичек. Она плохо пропускает воду. При намокании глина становится пластичной, поэтому из неё можно лепить разнообразные поделки, а также посуду, сосуды. При обжиге глиняные изделия приобретают твёрдость и прочность.

Сходство: \_\_\_\_\_  
\_\_\_\_\_

Различие: \_\_\_\_\_  
\_\_\_\_\_





13. Заполни пропуски в таблице «Природные зоны», используя названия и описания из приведённого ниже списка. Запиши на место каждого пропуска номер выбранного названия или описания.

**Природные зоны**

Зона	Животное	Растение	Природные условия
	Хомяк		
		Смородина	

**Список названий и описаний природных условий:**

- 1) устойчивый снежный покров, холодные продолжительные зимы
- 2) степь
- 3) лес
- 4) бурый медведь
- 5) жаркое лето и холодная малоснежная зима
- 6) василёк

14. В каждом случае к началу фразы подбери её продолжение так, чтобы верно составить правило: для этого к каждой позиции первого столбца **подбери соответствующую позицию** из второго столбца.

**Начало фразы**

- А) Чтобы избежать кишечных инфекций,
- Б) Чтобы пот не вредил коже,
- В) Чтобы в рану не попала инфекция,

**Продолжение фразы**

- 1) нужно наложить на неё стерильную повязку.
- 2) нужно тщательно мыть сырые овощи и фрукты.
- 3) нужно регулярно принимать душ.

Ответ: \_\_\_\_\_

\_\_\_\_\_

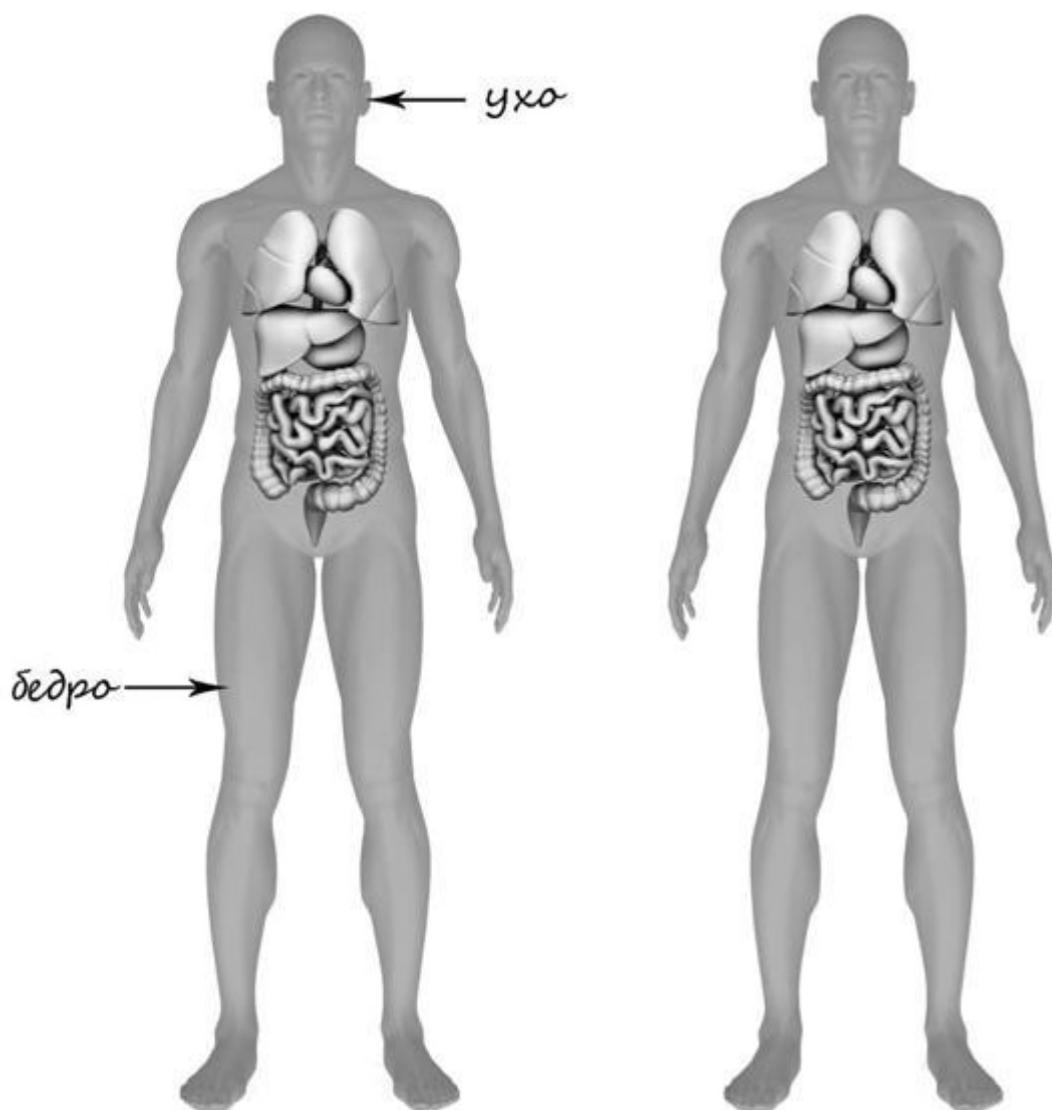
\_\_\_\_\_

\_\_\_\_\_

15. Рассмотрите изображение человека. На изображении справа покажите стрелками и подпишите голень, плечо, желудок человека.

Пример:

Ответ:



16. Почему врачи советуют людям дышать через нос, а не через рот?

- 1) В носу воздух очищается и согревается.
- 2) Язык и зубы затрудняют поступление воздуха в лёгкие.
- 3) Рот является органом пищеварения, а не дыхания.
- 4) Открытый рот является признаком плохого воспитания.

Ответ: \_\_\_\_\_



17.

Рядом с твоим домом установили три бака для раздельного сбора бытового мусора.



Какие предметы ты положишь в бак «стекло»? Запиши номера этих предметов.

- 1) старое зеркало
- 2) порванную плюшевую игрушку
- 3) разбитую чашку
- 4) осколки вазы для цветов
- 5) изрисованный альбом

Ответ: \_\_\_\_\_

18.

Внимательно рассмотри знак, который можно встретить, например, в лесопарке.



Как ты думаешь, какое правило установлено этим знаком?

Напиши это правило.

Ответ: \_\_\_\_\_

\_\_\_\_\_

\_\_\_\_\_

\_\_\_\_\_