

1. Какой предмет изображён на фотографии?  
Как люди обычно используют этот предмет?



Ответ: \_\_\_\_\_  
\_\_\_\_\_  
\_\_\_\_\_

2. Представитель какой профессии изображён на фотографии? Какую работу выполняют люди этой профессии? Какие качества характера ты считаешь наиболее важными для людей этой профессии? Назови два-три качества и поясни свой выбор.



Ответ: \_\_\_\_\_  
\_\_\_\_\_  
\_\_\_\_\_

3. Напиши сочинение из 7–8 предложений. Сочинение пиши чётко и разборчиво, соблюдая нормы речи.

18 мая отмечают Международный день музеев. Чем для общества важна деятельность музеев? Расскажи о заинтересовавшем тебя музее.

Ответ: \_\_\_\_\_

---

---

---

---

---

---

---

---

---

---

---

---

---

---

---

---

---

---

---

---

---

---

---

---



4. На каких рисунках изображены объекты, созданные без участия человека? Запиши номера рисунков.



1)



2)



3)



4)

Ответ: \_\_\_\_\_

5. Благодаря какому природному явлению на Земле постоянно пополняются запасы воды в озере?

- 1) ветру
- 2) приливам и отливам
- 3) круговороту воды
- 4) смене дня и ночи

Ответ: \_\_\_\_\_

6. На интернет-сайтах погоды можно встретить подобные таблицы. Внимательно изучи прогноз погоды на трое суток.

	Вторник, 27 июня				Среда, 28 июня				Четверг, 29 июня			
	Ночь	Утро	День	Вечер	Ночь	Утро	День	Вечер	Ночь	Утро	День	Вечер
Облачность и атмосферные осадки												
Температура, °C	26	30	33	30	29	28	33	33	29	26	33	33
Ветер												
	ЮЗ	СЗ	З	Ю	ЮЗ	ЮВ	Ю	ЮЗ	Ю	В	Ю	Ю
Влажность воздуха, %	91	71	57	80	77	72	51	59	71	57	49	59

**Выбери верное утверждение о погоде на эти трое суток.**

- 1) В среду прогнозируется жаркая облачная погода.
- 2) В четверг влажность воздуха будет изменяться от 71% утром до 91% днём.
- 3) Во вторник ветер в течение суток не будет менять своё направление.
- 4) Со вторника по четверг осадков не ожидается.

Ответ: \_\_\_\_\_

7. На интернет-сайтах погоды можно встретить подобные таблицы. Внимательно изучи прогноз погоды на трое суток.

	Вторник, 12 марта				Среда, 13 марта				Четверг, 14 марта			
	Ночь	Утро	День	Вечер	Ночь	Утро	День	Вечер	Ночь	Утро	День	Вечер
Облачность и атмосферные осадки												
Температура, °С	-4	-2	0	-1	-1	1	4	4	-3	-1	2	2
Ветер												
	ЮЗ	Ю	В	Ю	СЗ	ЮЗ	СЗ	СЗ	С	С	СЗ	З
Влажность воздуха, %	61	74	78	63	60	76	74	62	66	79	71	63

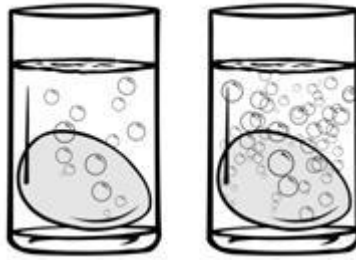
Что обозначается в таблице значком ?

- 1) южный ветер
- 2) западный ветер
- 3) северный ветер
- 4) восточный ветер

Ответ: \_\_\_\_\_

8. Если куриное яйцо поместить в уксус, то через некоторое время начнут образовываться пузырьки газа. Так взаимодействуют скорлупа яйца и уксус. Причём чем кислее уксус, тем активнее будут выделяться пузырьки газа.

Андрей решил исследовать клюквенный морс. Он взял два стакана, налил в них одинаковое количество морса и уксуса, а затем поместил в каждый стакан по яйцу (рис. 1). Через некоторое время он увидел, что в обоих стаканах на поверхности яиц и у верхней границы жидкости собралось большое количество пузырьков, однако в стакане с уксусом их было значительно больше и они продолжили активно образовываться (рис. 2).



**Какой вывод должен сделать Андрей по результатам своего опыта?**

- 1) Уксус и морс изменяют форму куриного яйца.
- 2) Морс кислее, чем уксус.
- 3) Морс не стоит употреблять в пищу.
- 4) Морс содержит в своём составе кислоту.

Ответ: \_\_\_\_\_

9. Алёша решил выяснить, как быстро растворится чайная ложка поваренной соли в стакане с водой определённой температуры. Расставь по порядку номера действий, которые должен осуществить мальчик при проведении опыта.

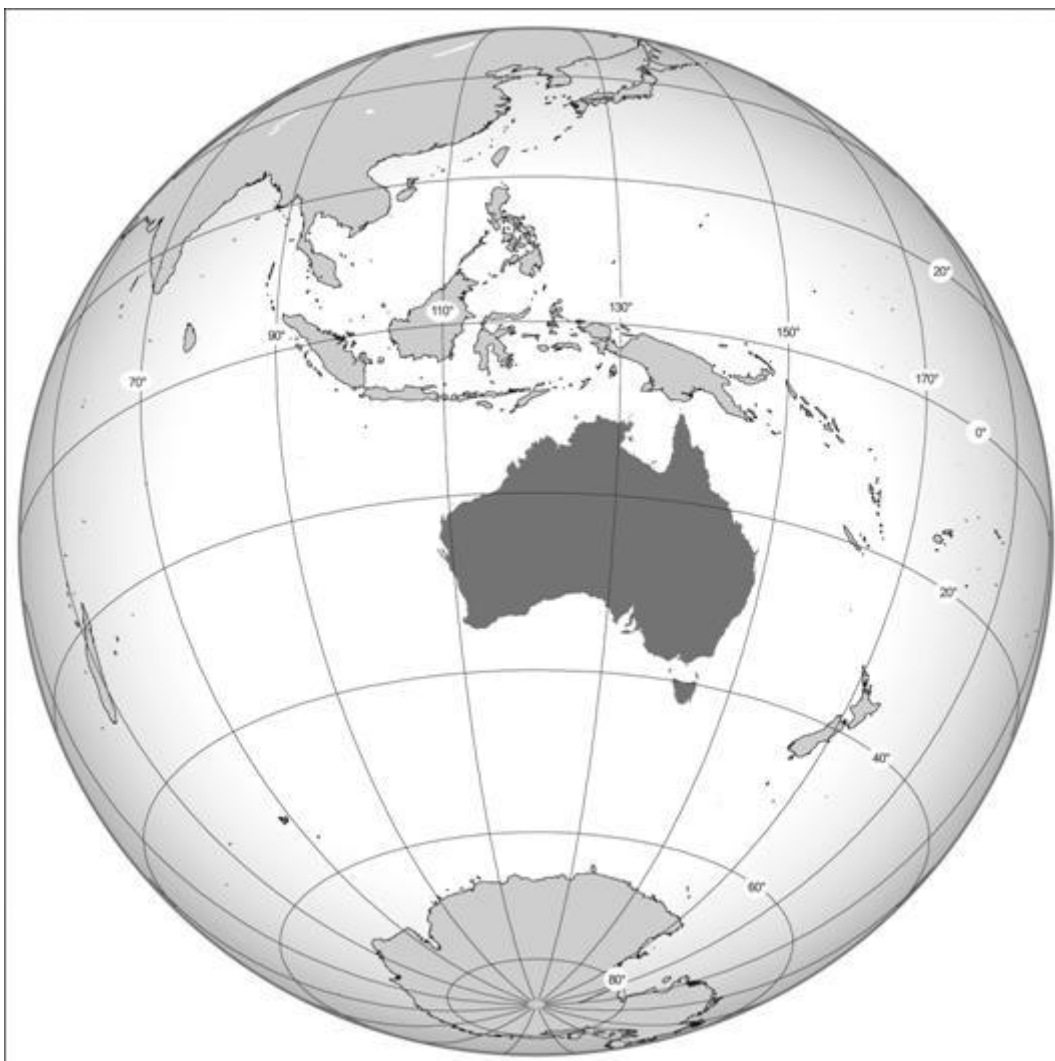


**Запиши номера действий в правильном порядке.**

- 1) заметить время начала опыта
- 2) зафиксировать время, когда соль растворится в стакане с водой
- 3) измерить температуру воды
- 4) налить в мерный стакан 200 мл воды
- 5) положить в стакан с водой ложку поваренной соли

Ответ: \_\_\_\_\_

10. Внимательно рассмотри фрагмент карты. На нём серым цветом выделен материк.



Как называется этот материк?

Ответ: \_\_\_\_\_



11. Ниже представлены изображения животных. Какие три из этих животных обитают в естественной среде (не в зоопарке) на материке, выделенном на карте на предыдущей странице? Запиши номера, под которыми указаны эти животные.



1)



4)



2)



5)



3)



6)

Ответ: \_\_\_\_\_

12. Рассмотрите рисунки, прочитайте текст и сравните описания петрушки и свёклы. На основании описаний укажите хотя бы одно сходство и одно различие этих растений.



Петрушка — двулетнее морозостойчивое растение — была хорошо известна ещё в Древнем Египте. В настоящее время её применяют как пряное овощное растение. На приправу и гарнир используют корнеплоды и листья. Растение нетребовательно к плодородию почв, однако любит фосфор, а потому прекрасно растёт вместе с томатами. В нём много витамина С и растительного масла.

Столовая свёкла в России — одна из основных овощных культур. Весной для приготовления салатов используют молодые листья и черешки, осенью и зимой для различных салатов и борщей используют корнеплоды. Свёкла требовательна к плодородию почв и предпочитает расти на почвах, в которые внесены органические удобрения.

Сходство: \_\_\_\_\_

\_\_\_\_\_

\_\_\_\_\_

Различие: \_\_\_\_\_

\_\_\_\_\_

\_\_\_\_\_





13. Заполни пропуски в таблице «Природные зоны», используя названия и описания из приведённого ниже списка. Запиши на место каждого пропуска номер выбранного названия или описания.

**Природные зоны**

Зона	Животное	Растение	Природные условия
	Хомяк		
	Лемминг		

**Список названий и описаний природных условий:**

- 1) тундра
- 2) тюльпан
- 3) жаркое лето и холодная малоснежная зима
- 4) степь
- 5) холодный климат, короткое лето и продолжительная зима
- 6) карликовая ива

14. В каждом случае к началу фразы подбери её продолжение так, чтобы верно составить правило: для этого к каждой позиции первого столбца **подбери соответствующую позицию** из второго столбца.

**Начало фразы**

- А) Если возникает боль в мышцах после тренировки,
- Б) Если заниматься физкультурой сразу после еды,
- В) Если плохое самочувствие вызвано перегревом на солнце,

**Продолжение фразы**

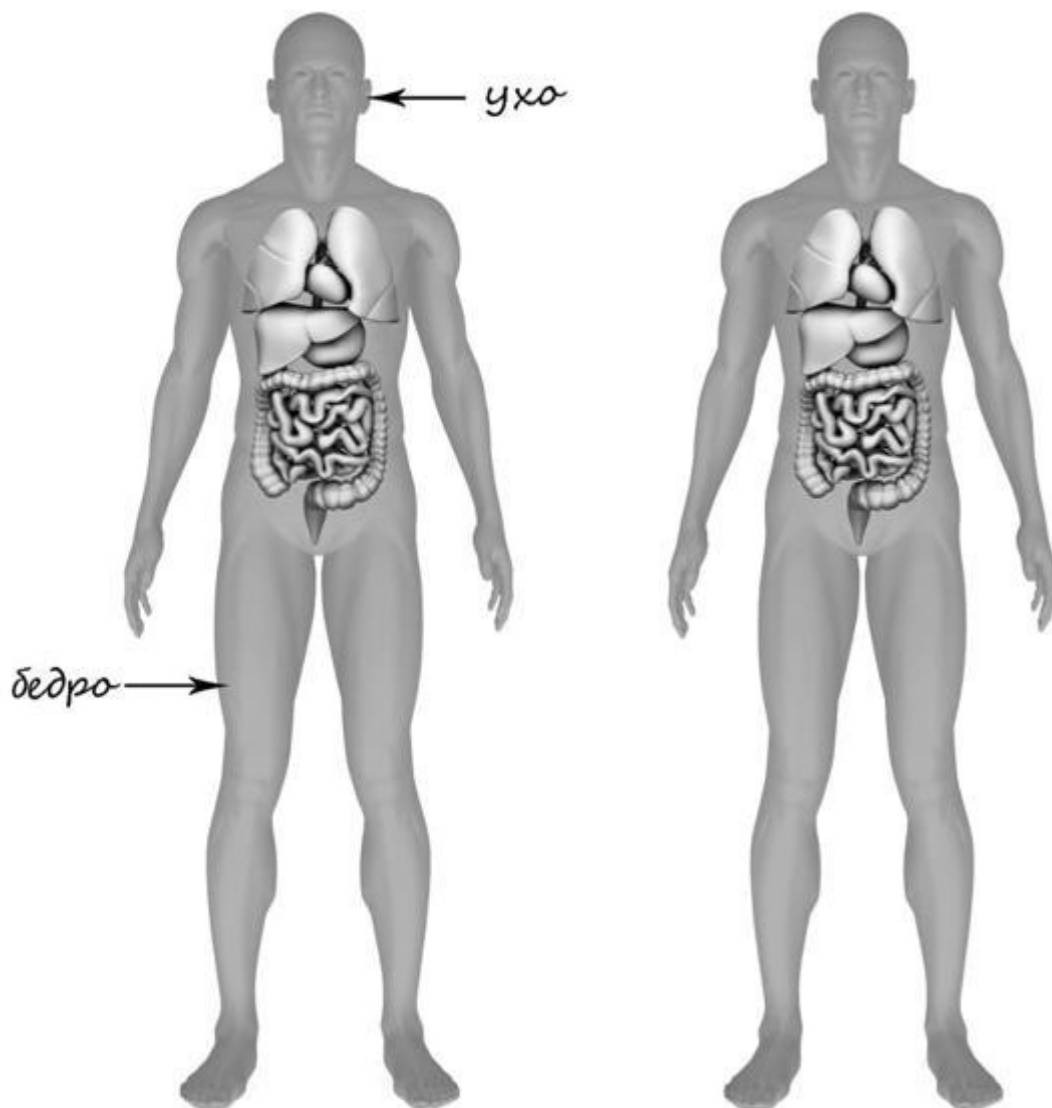
- 1) то могут возникнуть боли в животе.
- 2) то желательно сделать массаж.
- 3) то следует переместиться в прохладное и хорошо проветриваемое помещение.

Ответ: \_\_\_\_\_  
 \_\_\_\_\_  
 \_\_\_\_\_

15) Рассмотрите изображение человека. На изображении справа покажите стрелками и подпишите бедро, подбородок, лёгкие человека.

Пример:

Ответ:



16) Человек переваривает и усваивает еду посредством органов

- 1) кровообращения
- 2) дыхания
- 3) пищеварения
- 4) чувств

Ответ: \_\_\_\_\_



17.

Рядом с твоим домом установили три бака для раздельного сбора бытового мусора.



Какие предметы ты положишь в бак «пластик»? Запиши номера этих предметов.

- 1) коробку из-под обуви
- 2) обёрточную плёнку
- 3) пришедшую в негодность зубную щётку
- 4) использованные фломастеры
- 5) разбитую глиняную вазу

Ответ: \_\_\_\_\_

18.

Прочитай объявление о режиме работы магазина игрушек. Сможет ли Аня купить своей сестрёнке игрушку, если придёт за покупкой сразу после полудня? Объясни свой ответ.

МАГАЗИН ИГРУШЕК  
 Режим работы  
 ■■■■ 9-18  
 ■ 9-17  
 ■ 9-16

Ответ: \_\_\_\_\_

\_\_\_\_\_

\_\_\_\_\_

\_\_\_\_\_